



Finanziato
dall'Unione europea
NextGenerationEU



REGIONE DEL VENETO



PROTEZIONE CIVILE
Presidenza del Consiglio dei Ministri
Dipartimento della Protezione Civile

Piano Nazionale di Ripresa e Resilienza

Missione 2 - Componente 4 - Sub-investimento 2.1b



Agenzia Interregionale per il fiume Po

Agenzia Interregionale per il Fiume Po



ARGINE SINISTRO FIUME PO DI VENEZIA ABITATO DI MAZZORNO SINISTRO

LAVORI DI SISTEMAZIONE ARGINALE - 1° STRALCIO

CUP B68H22000340006

PROGETTO ESECUTIVO

ELABORATO:
20

DOCUMENTAZIONE FOTOGRAFICA

Perizia n° 1605

in data 16/08/2023

RO-E-1439

Progettista Coordinatore

Dott. Geol. Pierpaolo Erbacci

Collaboratore progettista

Geom. Samuele Bergamaschi

Collaboratore progettista

Geom. Riccardo Baucé

Collaboratore progettista

Dott. Alberto Gobbi

Collaboratore progettista

Geom. Paolo Pellegrino

Collaboratore progettista

Dott. Ing. Antonio Picardi

Collaboratore progettista

Geom. Paolo Ronconi

Collaboratore progettista

Dott. Arch. Andrea Spinardi

Responsabile Unico del Procedimento

Dott. Ing. Ettore Alberani

REV.

DESCRIZIONE

DATA

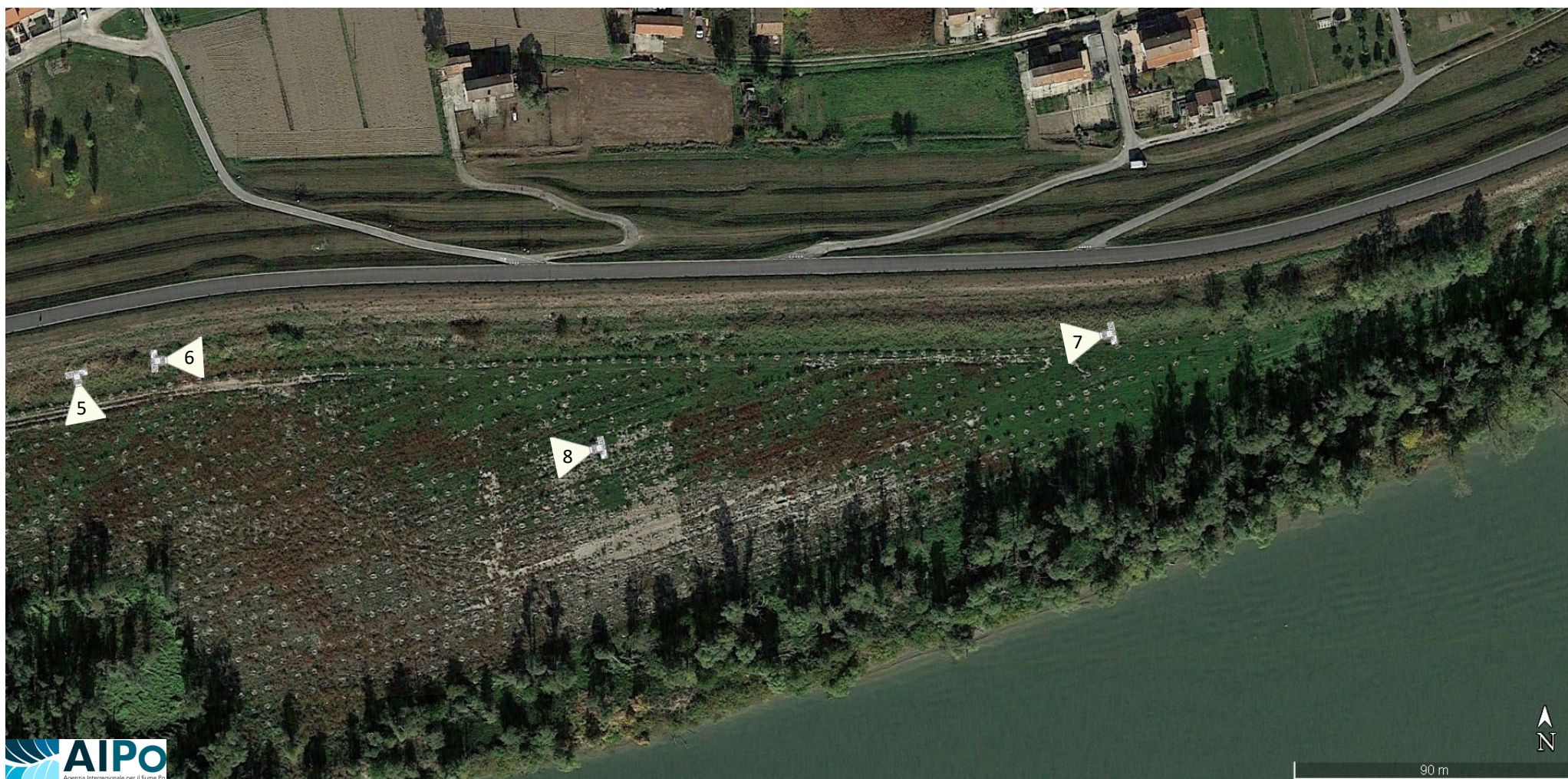
RO-E-1439 - ARGINE SINISTRO PO DI VENEZIA ABITATO DI MAZZORNO SINISTRO LAVORI DI SISTEMAZIONE ARGINALE. I° STRALCIO.



Disposizione coni di visuale 1



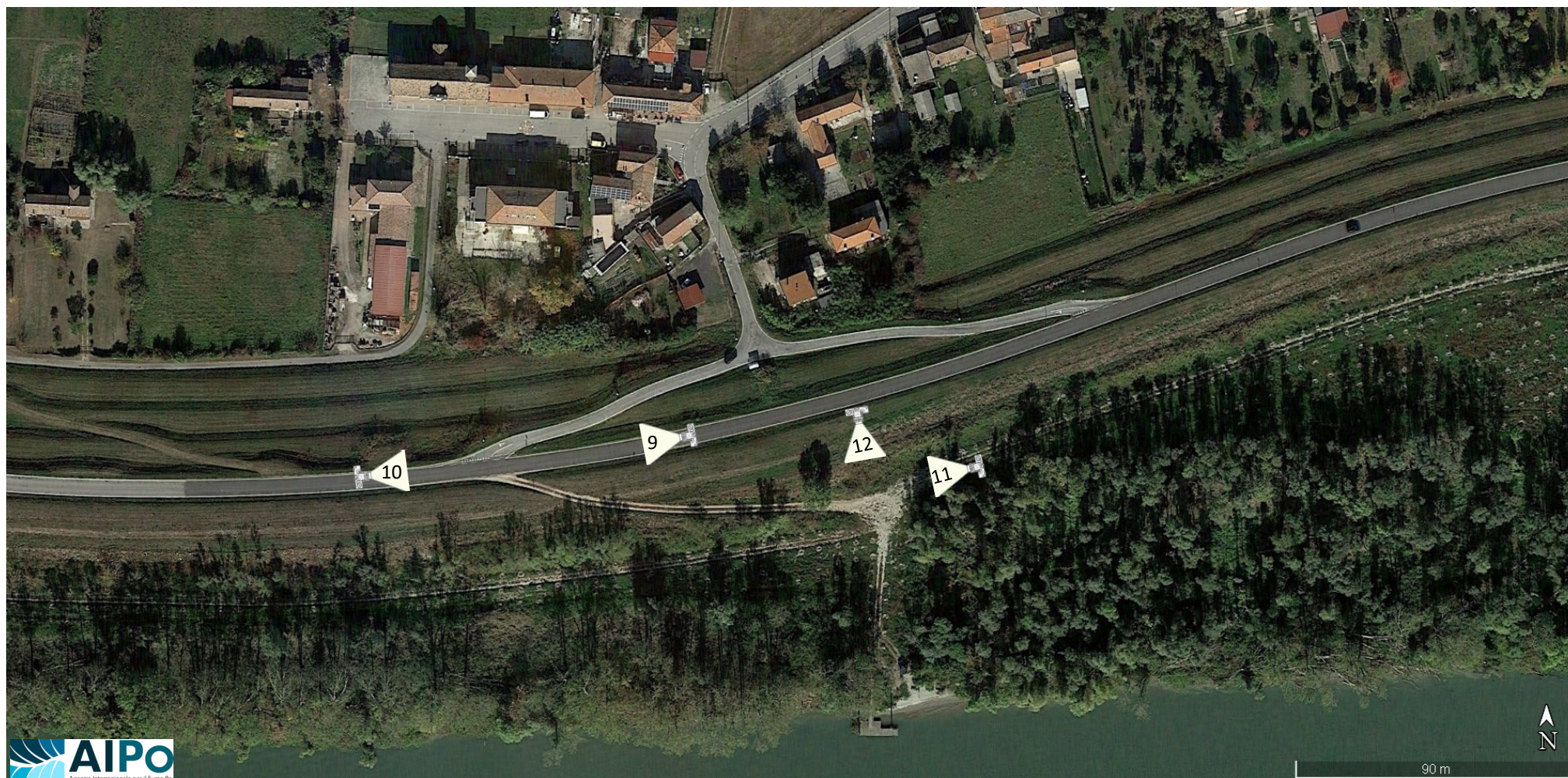
RO-E-1439 - ARGINE SINISTRO PO DI VENEZIA ABITATO DI MAZZORNO SINISTRO LAVORI DI SISTEMAZIONE ARGINALE. I° STRALCIO.



Disposizione coni di visuale 2



RO-E-1439 - ARGINE SINISTRO PO DI VENEZIA ABITATO DI MAZZORNO SINISTRO LAVORI DI SISTEMAZIONE ARGINALE. I° STRALCIO.



Disposizione coni di visuale 3



RO-E-1439 - ARGINE SINISTRO PO DI VENEZIA ABITATO DI MAZZORNO SINISTRO LAVORI DI SISTEMAZIONE ARGINALE. I° STRALCIO.



Disposizione coni di visuale 4

